

Målertavle 250A-M7

SPECIFIKATIONER:

Transformer måling

Ledningsmåler

Monteret på stabilt stativ med regntag

IP44 - dobbelt isoleret

Kortslutningsbrydeevne 17kA

Inkl. pre-monterede strømtrafoer 300/5

Best. nr.

964612



TEKNISK DATA:

Tilgang:

AL/CU 5x240/150 mm²

Afgang:

2 stk. CEE 3P/16A/230V

2 stk. CEE 5P/16A/400V

2 stk. CEE 5P/32A/400V

4 stk. CEE 5P/63A/400V

Sikring:

2 stk. 1P/16A automat type C

2 stk. 3P/16A automat type C

2 stk. 3P/32A automat type C

4 stk. 3P/63A automat type C

1 stk. HPFI 40A/30mA

1 stk. HPFI 63A/30mA

4 stk. PFI 63A/300mA

Mål:

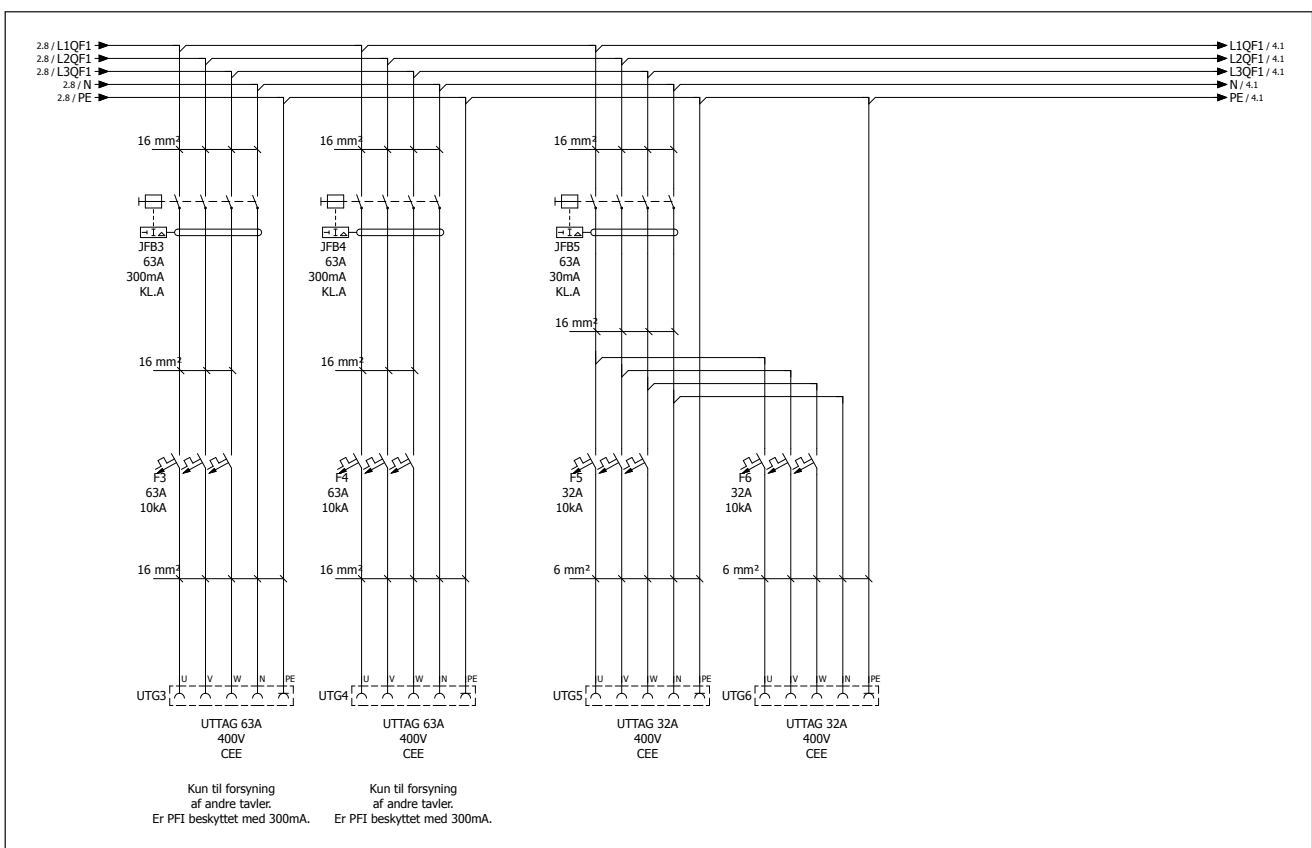
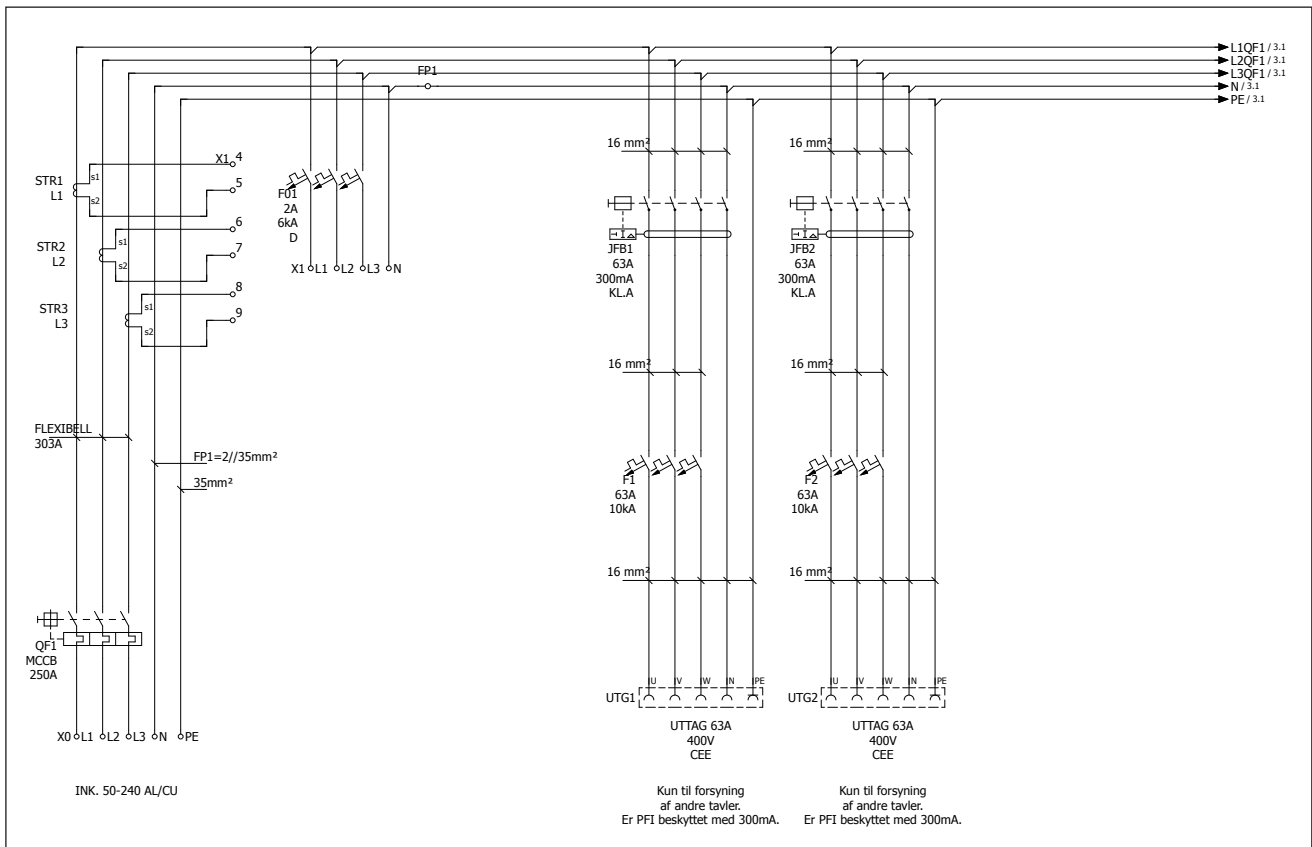
L: 110 H: 180 B: 80 cm

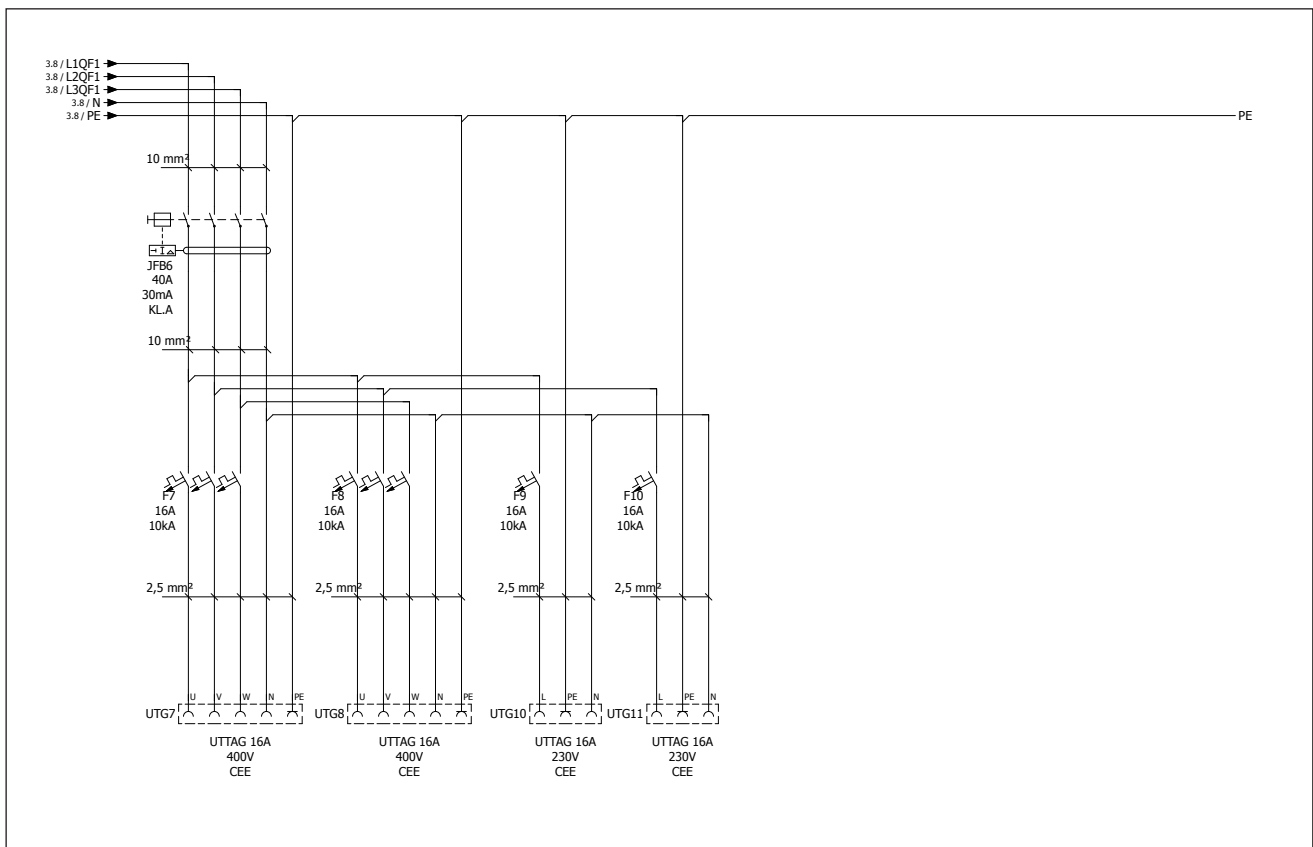
Vægt: 100 kg

Certificering:



EN 61439-4





RESERVEDELE TIL 964612:

Best. nr. 920861 - CEE Indbygningssudtag - Lige - 3P/16A/230V IP44

Best. nr. 969297 - CEE Indbygningssudtag - Lige - 5P/16A/400V IP44

Best. nr. 920090 - CEE Indbygningssudtag - Lige - 5P/32A/400V IP44

Best. nr. 920113 - CEE Indbygningssudtag - Lige - 5P/63A/400V IP44