

LED strips

10 meter monteret med ledning og stikprop

Farvetemperatur: 4000K

Lumen: 10.000 per 10 meter rulle

Beregnet for: Indendørs/ Udendørs

IP Klasse: 65

Farvegengivelse: RA80

Produktmål: Ø: 32 cm - B: 5 cm Vægt: 1,8 kg

Spænding: 230V

Antal lyskilder per meter: 180 stk.

Wattage per meter: 12W

Lumen per meter: 1000LM

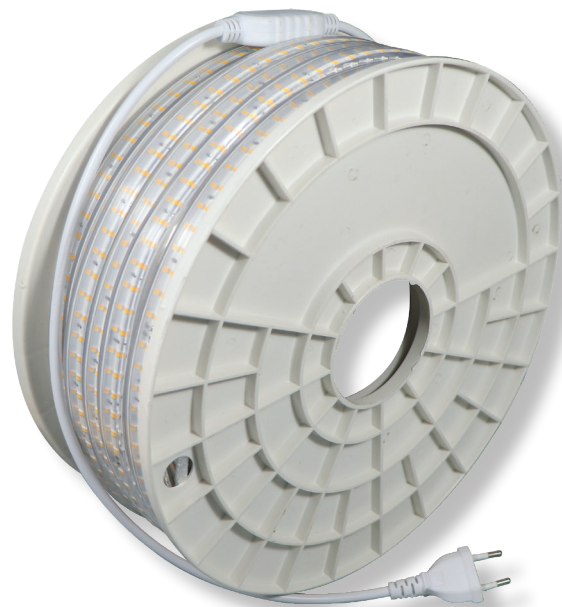
Omgivelsestemperatur: -15°C – +40°C

Min. afklipnings interval: 1 meter

Max. længde pr. tilslutning: 50 meter

Garanti: 2 år

Best. nr. 994688



Tilbehør til LED strips

Tilslutningssæt 1 meter - Best. nr. 994800

Tilslutningssæt 5 meter - Best. nr. 994817

Tilslutningssæt 10 meter - Best. nr. 994824

Fordelingskit - Best. nr. 994831



LED strip manual

1. Tips:

Læs alle instruktioner omhyggeligt, inden LED strippen tages i brug. Sørg for det installeres korrekt i henhold til instruktionerne. Hvis produktet ikke er installeret korrekt, kan det medføre fejl og beskadigelse. Forsyningsspændingen skal være 230V i henhold til produktets mærke spænding for at sikre normal drift af produktet.

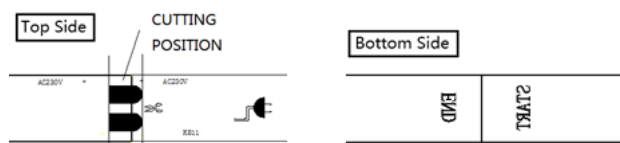
2. Produkt info:

Velegnet til brug både indendørs og udendørs

3. Installationstrin:

Produktet kan klippes for hver meter (Gælder ikke 100 meter ruller). Det skal klippes i henhold til tegningen nedenfor.

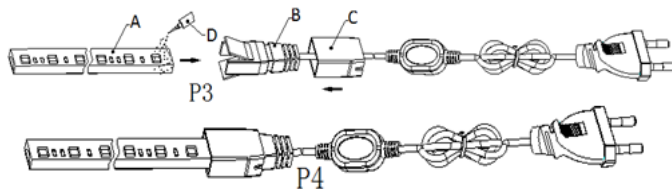
Klippeposition: Ved mærkning af stik på oversiden, ved START & END på undersiden.



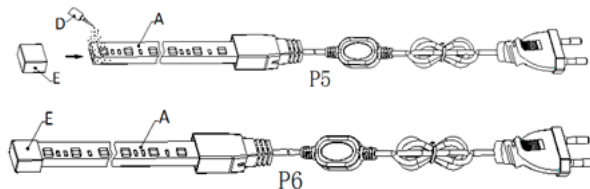
Trin 1, som vist i figur 1: Klip LED strippen ved klippemærkningen.



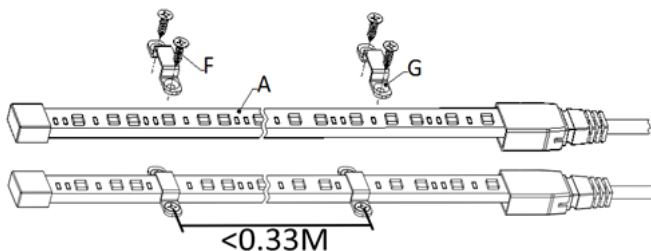
Trin 2, installation af netledning: som vist i figur 3, drop lim D på overfladen af LED strip, indsæt LED strip A i stikket B i pilens retning vist på figuren. Vær opmærksom på, at polerne på LED strip print er på linje med kobberklemmerne i stikket B, og sæt gummimanchetten C ind i stikket B i pilens retning. Den samlede tilslutning er vist på figur 4.



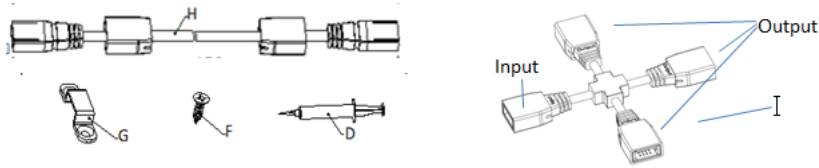
Trin 3, montering af endehætte: som vist i figur 5, drop lim D på overfladen af LED strip, sæt endehætten E ind i LED strip i pilens retning vist i figur 5. Forbindelsesmetoder for stik er vist i figurerne 6.



Trin 4, fastgørelse af LED strip: som vist på figur 7 fastgøres LED strip på væggen med skruer F og beslag G. LED strip skal fastgøres med beslag for hver mindre end 0,33 meter. LED strip efter fastgørelse er vist i figur 8.



4. Tilbehør er vist i følgende figur: mellemforbindelse H, fastgørelsesbeslag G, monteringskrue F, lim D, fordeler I.



5. Forholdsregler ved installation:

1) LED strip kan bøjes lodret som vist i figur 9, men den kan ikke bøjes vandret som figur 10 og 11.



Fig. 9

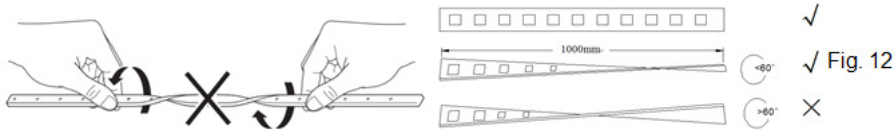


Fig. 10

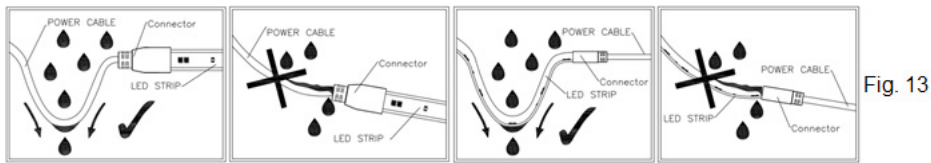


Fig. 11

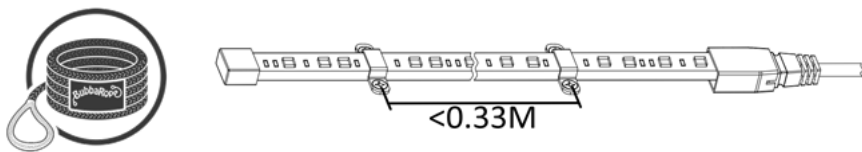
2) En meter LED strip kan drejes inden for 60 ° som vist på figur 12.



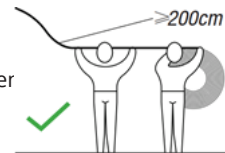
3) Stikket skal placeres vandret som vist i figur 13.



4) Hvis LED strip er ophængt, skal den fastgøres/bindes for min. hver 33 CM.



5) Når længden af strip er længere end 2 meter, skal to personer arbejde sammen for at installere der



6. Advarsel:

- 1) Produktet skal afklippes og installeres af autoriseret el-installatør der er bekendt med installationsprocedurerne.
- 2) Tænd IKKE produktet under installation, rengøring og vedligeholdelse.
- 3) Tænd IKKE produktet, når det er oprullet eller i bunke eller overlappet, ellers vil LED strip blive brændt ud.
- 4) Dæk IKKE produktet med varmeisolerende materiale under installation og brug
- 5) Sikrer der ingen kortslutning og forkert forbindelse er før tændingen.
- 6) Undgå at bøje og fiksere LED strippen bukket.
- 7) Når LED strippen er tændt, holdes børn fra at røre ved produktet.